

Свитер Dahlia Solo (Lene Holme Samsøe)



Сайт Модне в'язання



Инструкции

Кокетка.

Набрать (64) 64 (64) 72 (72) 72 п. временным набором на 2 спицы: 6 мм/ 40 см и 6 мм/ 80 см (доп.спица). Оставить временный набор на доп.спице. Соединить в круг спицу 40 см и пМн. Вязать (лиц, изн) на всех петлях короткими спицами всего 10 см.

В след.кр.ряду отогнуть воротник и вязать вместе по 1п. с каждой спицы (40 см и 80 см) как 2вм лиц. На спице 6 мм/ 40 см: (64) 64 (64) 72 (72) 72 п.

Перейти на спицы 7 мм/ 40 см (когда будет необходимо, то поменять спицу на более длинную).

Вязать по кругу по схеме (А) В (В) С (D) D. После завершения схемы на спице (168) 176 (176) 189 (198) 198 п. и деталь составит (16) 16 (16) 17 (17)17 см, не считая воротника.

Разместить маркеры: (26) 28 (28) 30 (31) 31 лиц (половина спинки), пМ, (30) 31 (31) 34 (35) 35 лиц (рукав), пМ, (52) 55 (55) 58 (62) 62 лиц (перед), пМ, (30) 31 (31) 34 (35) 35 лиц (рукав), пМ, (26) 27 (27) 29 (31) 31 лиц (половина спинки).

Вязать лицевой гладью, прибавляя по регланам в каждом втором кр.ряду:

Кр.ряд 1: лицевые до М, +1П, 1лиц, +1Л. (прибавили 8 п.)

Кр.ряд 2: лицевые. Вязать ряды 1 и 2 всего (5) 6 (7) 6 (7) 8 раз = (208) 224 (232) 237 (254) 262 п.

Деталь составит (21) 22 (23) 23 (24) 25 см без воротника. Примерьте свитер и если необходимо, то добавьте несколько рядов гладью до желаемой глубины кокетки.

(62) 67 (69) 71 (76) 78 п.спинки, (62) 67 (69) 70 (76) 78 п. переда, по (40) 43 (45) 46 (49) 51 п. каждого рукава. Петли рукавов отложить на держатели петель.

Корпус

Лицевые (половина спинки), набрать (7) 7 (8) 9 (9) 10 п. для подреза, лицевые (перед,) набрать (7) 7 (8) 9 (9) 10 п. для подреза, лицевые (половина спинки)

= (138) 148 (154) 160 (170) 176 п.

Вязать гладью 1 кр.ряд, расставив маркеры в центр каждого подреза. Теперь начало ряда в центре правого подреза.



Вязать гладью (21) 21 (22) 22 (23) 24 см от пройм.

Перейти на спицы 6 мм и вязать резинкой (лиц, изн) всего 8 см.

Закрывать петли Итальянским методом (иглой).

Рукава

Перенести отложенные петли на спицы 7 мм/40 см. Поднять лицевыми (9) 9 (8) 9 (9) 10 п. подреза, пМн в центр петель подреза и вязать гладью по кругу. = (51) 54 (55) 57 (60) 63 п.

Вязать прямо 37 см или на 6 см короче желаемой длины.

Перейти на круговые или чулочные спицы 5 мм и выполнять 2вм лиц до (1) 2 (1) 3 (0) 1 п. в конце, (1) 2 (1) 3 (0) 1 лиц. = (26) 28 (28) 30 (30) 32 п.

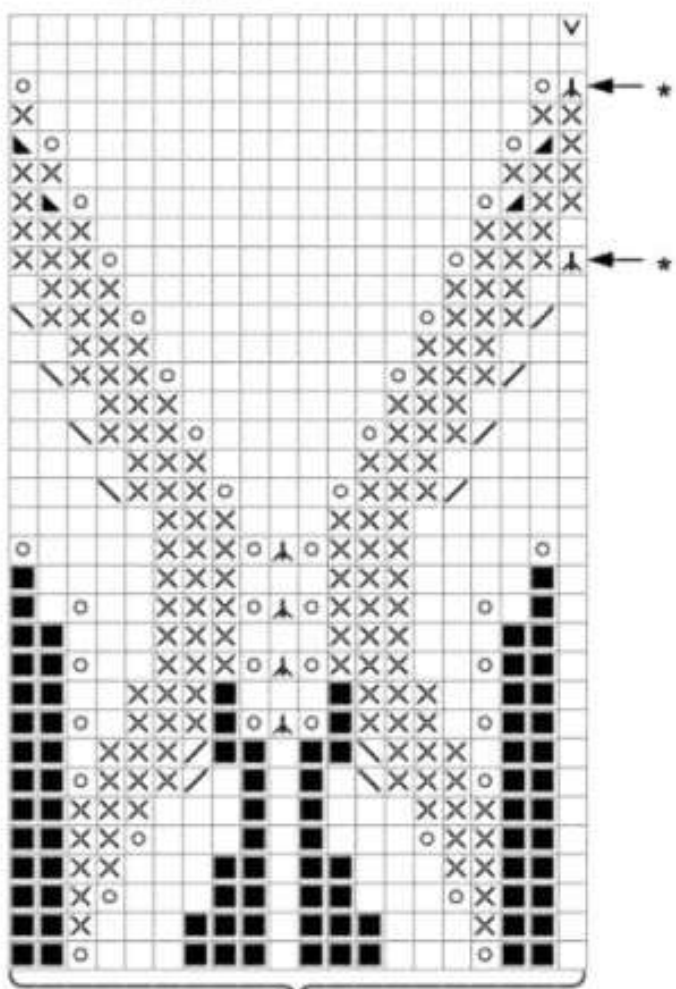
Вязать резинкой (лиц, изн) всего 6 см.

Закрывать петли Итальянским методом (иглой).

Завершение

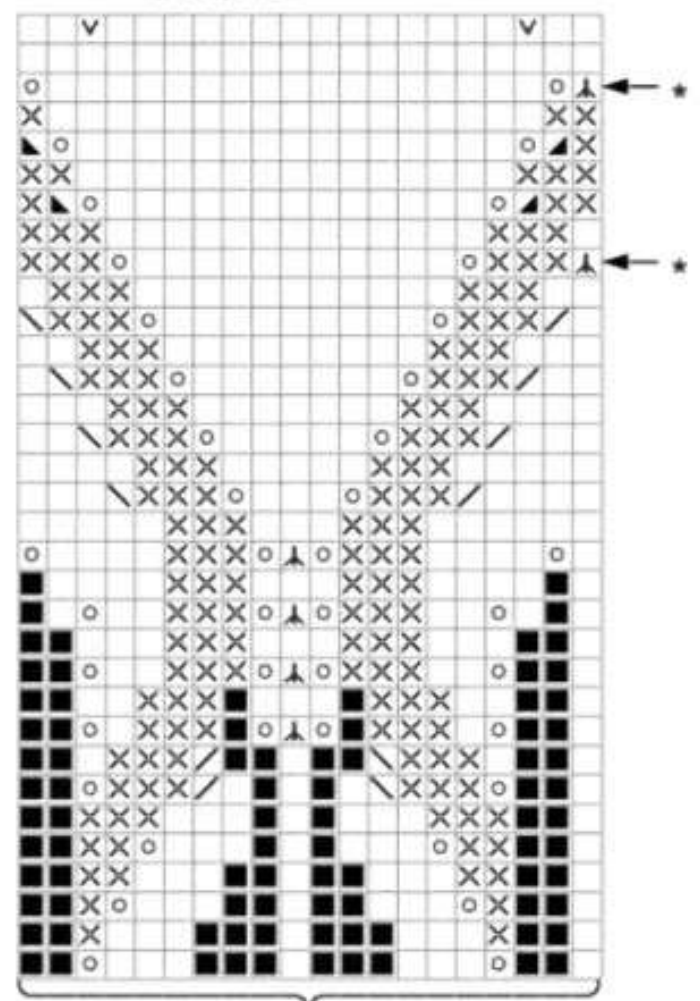
- Закрепить хвостики пряжи.
- Свитер увлажнить и выполнить блокировку по размерам.

Схема А



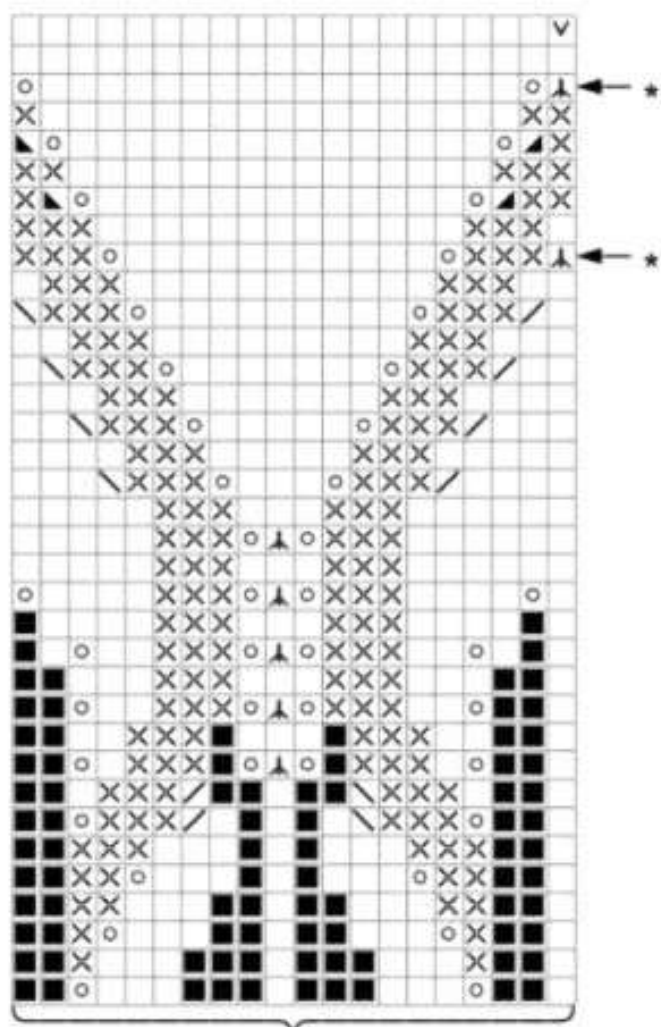
раппорт: 8п. приб. до 21 п.

Схема В



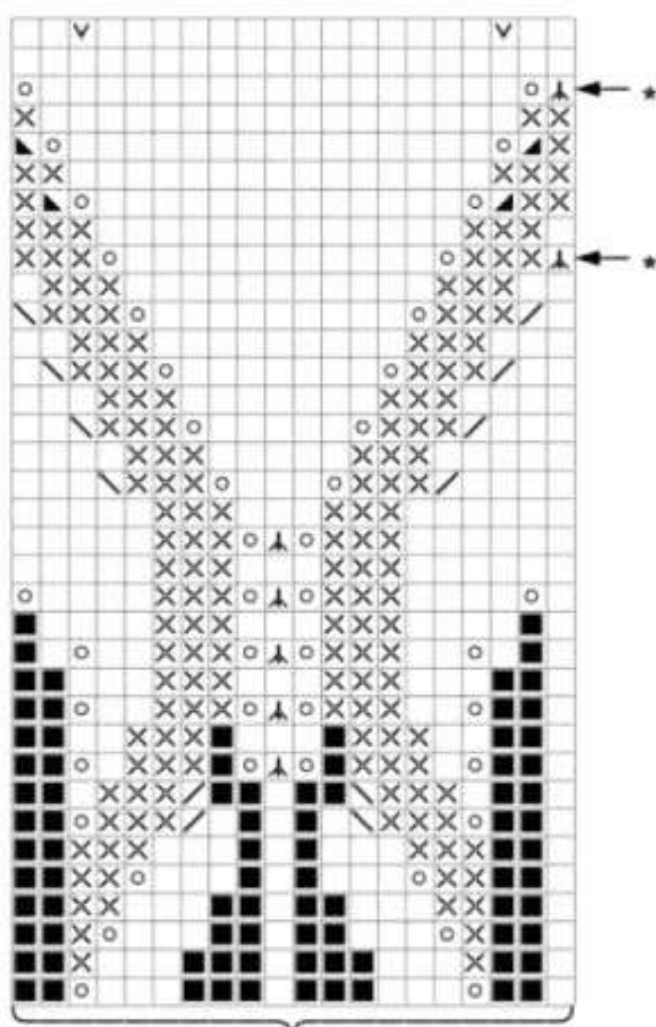
раппорт: 8п. приб. до 22 п.

Схема C



раппорт: 8п. приб. до 21 п.

Схема D



раппорт: 8п. приб. до 22 п.

лиц

изн

накид

2вм лиц

ссл

снять 1п. как лиц, 2вм лиц, накинуть снятую на провязанные

2вм изн

2вм изн за задние стенки

1лиц за переднюю стенку, 1лиц за заднюю стенку

нет петли

Сокращения:

ЛС/ИС – лицевая/изнаночная сторона.

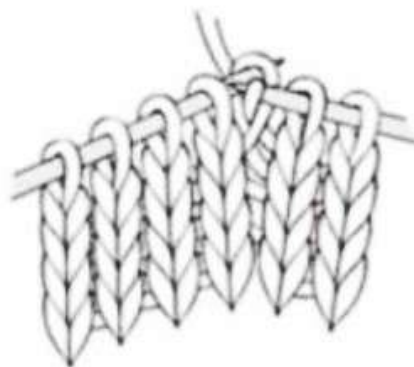
М/пМ/сМ/Мн - маркер/ поместить маркер/
переснять маркер/ маркер начала кругового ряда.

ссл/сси - снять по одной 2п. как лицевые на
правую спицу, вернуть на левую спицу в новой
позиции, провязать их вместе
лицевой/изнаночной за задние стенки.

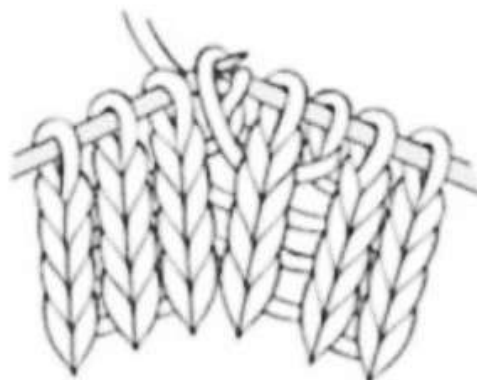
Прибавления:

Для симметричного вида выполнять
прибавления след.образом:

+1П: левой спицей,
между последней
провязанной п. и
следующей п. на левой
спице с изнанки,
лицевой протяжку
слева направо за
переднюю дужку.



+1Л: левой спицей,
поднять протяжку
между последней
провязанной п. и
первой петлей на
левой спице спереди
назад, лицевой ее
справа налево за
заднюю дужку.



Результат: +1П и
+1Л с отмеченной п.
между ними

